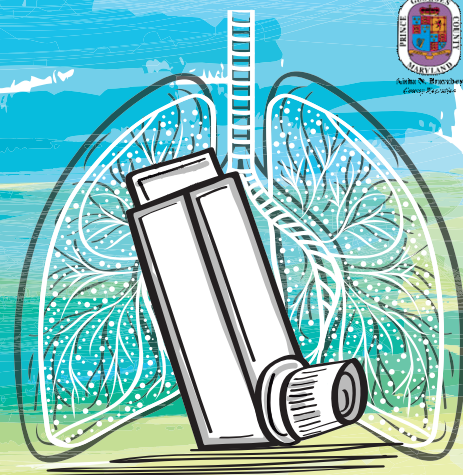


CONDADO DE PRINCE GEORGE

PROGRAMA DE GESTIÓN DE CASOS DE PLOMO Y ASMA EN LA INFANCIA



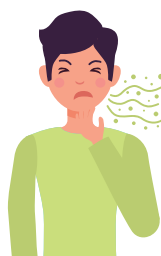
ASMA

El asma es una enfermedad respiratoria crónica que estrecha las vías respiratorias que van hacia los pulmones y forma moco, lo que provoca dificultades para respirar.

SÍNTOMAS



Sibilancia



Tos



Disnea



Dolor en el pecho



Dificultad para respirar

FACTORES DESENCADENANTES

Cualquier cosa que cuando una persona con asma lo respira pueda causar una reacción, ya sea leve o grave.

Hay dos tipos de factores desencadenantes:

ALÉRGENOS

- Polen
- Caspa de animales (pelo, piel)
- Ácaros
- Plagas (cucarachas, ratas, ratones)
- Moho

IRRITANTES

- Humo
- Productos de segunda mano
- Productos químicos
- Contaminación
- Olores fuertes, como el del perfume

EFECTOS DEL ASMA

Las personas que no tienen un plan de control del asma pueden tener problemas para revertir un ataque de asma, causando que aumente la ausencia escolar, los costos de atención médica, las visitas de hospitalización y, en última instancia, la muerte.

PROGRAMA DE VISITAS A DOMICILIO PARA CASOS DE ASMA

Si su hijo ha sido diagnosticado con asma, es menor de 19 años de edad y tiene Medicaid o es elegible para Medicaid, podría calificar para este programa. Este programa le ofrecerá hasta seis (6) visitas a domicilio a usted y su familia para hablar sobre cómo controlar el asma de su hijo. Puede recibir artículos para su casa que ayudan a controlar los factores desencadenantes del asma. Para obtener más información sobre el programa o para iniciar el proceso de inscripción, llame al Departamento de Salud del Condado de Prince George al 301-883-7538.

PRINCE GEORGE'S COUNTY CHILDHOOD LEAD AND ASTHMA CASE MANAGEMENT PROGRAM



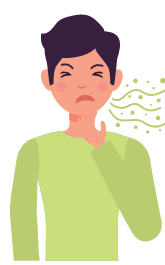
ASTHMA

Asthma is a chronic respiratory disease that tightens the airways in the lungs and forms mucus, which causes difficulties in breathing.

SYMPTOMS



Wheezing



Cough



Shortness of Breath



Chest Pain



Difficulty Breathing

TRIGGERS

Anything that when breathed by a person with Asthma can cause a reaction from mild to severe. There are two types or triggers:

ALLERGENS

- Pollen
- Animal dander (hair, fur)
- Dust mites
- Pest (roaches, rats, mice)
- Mold

IRRITANTS

- Smoke
- Secondhand
- Chemicals
- Pollution
- Strong odors, such as perfume

EFFECTS OF ASTHMA

Individuals who do not have an asthma management plan may have trouble reversing an Asthma attack causing an increase in school absence, medical cost, hospitalization visits, and ultimately lead to death.

ASTHMA HOME VISITING PROGRAM

If your child has been diagnosed with asthma, is under the age of 19, and has Medicaid or is eligible for Medicaid, you may qualify for this program. This program will offer up to six (6) home visits to you and your family about how to manage your child's asthma. You may receive items for your home to control asthma triggers.

To find out more information about the program or to start the enrollment process, please call the Prince George's County Health Department at 301-883-7538.