

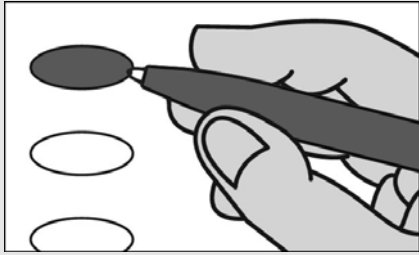
Official Ballot
2020 Presidential Primary Election
April 28, 2020
State of Maryland, Prince George's County
Republican Ballot

BS REP 6

Papeleta Electoral Oficial
2020 Elección Primaria Presidencial
28 de abril del 2020
Estado de Maryland, Condado de Prince George's
Papeleta del Partido Republicano

Instructions
Instrucciones

Making Selections
Como Marcar sus
Selecciones



Fill in the oval to the left of the name of your choice. You must blacken the oval completely, and do not make any marks outside of the oval. You do not have to vote in every race.

Llene el óvalo a la izquierda del nombre de su selección. Debe rellenar completamente el óvalo. No haga ninguna marca fuera del óvalo. No tiene que votar en cada contienda.



Do not cross out or erase, or your vote may not count. If you make a mistake or a stray mark, you may ask for a new ballot.

No tache o borre su voto. Si comete un error o hace una marca demás, pueda solicitar una nueva papeleta.

President of the United States

Vote for 1

Presidente de los Estados Unidos
Vote por 1

- Donald J. Trump**
- Bill Weld**

Representative in Congress
District 4

Vote for 1

Representante en el Congreso
Distrito 4
Vote por 1

- Nnabu Eze**
- Eric Loeb**
- George E. McDermott**

Judge of the Circuit Court
Circuit 7

Vote for up to 5

Juez de la Corte de Circuito
Circuito 7
Vote hasta por 5

- April T. Ademiluyi**
- Bryon Seth Bereano**
- Wytonja Curry**
- ShaRon M. Grayson Kelsey**
- Jared Michael McCarthy**
- Cathy H. Serrette**
- Gladys Weatherspoon**

Delegates to the Republican National Convention
District 4

Vote for up to 3

Delegados para la Convención Nacional Republicano
Distrito 4
Vote hasta por 3

- James P. Appel** (Trump)
- Faith Loudon** (Trump)
- J. T. Mastranadi** (Trump)
- Tony McConkey**

Alternate Delegates to the Republican National Convention

District 4

Vote for up to 3

Delegados Suplentes para la Convención Nacional Republicano
Distrito 4
Vote hasta por 3

- Amy Leahy**
(Trump)
Unopposed/Sin Oponente
- Anne Elizabeth Rutherford**
(Trump)
Unopposed/Sin Oponente
- Jim Wass**
(Trump)
Unopposed/Sin Oponente

Board of Education
District 7

Vote for 1

Junta de Educación
Distrito 7
Vote por 1

- Alexis Nicole Branch**
- Kenneth F. Harris, II**
- K. Alexander Wallace**

End of Ballot
Fin de la Papeleta

