

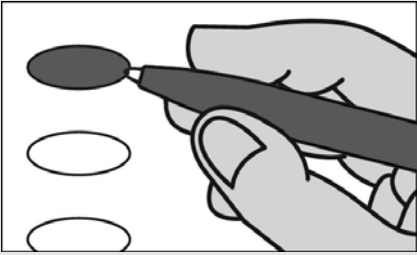
Official Ballot
2020 Presidential Primary Election
April 28, 2020
State of Maryland, Prince George's County
Non-Partisan Ballot

BS NON 3

Papeleta Electoral Oficial
2020 Elección Primaria Presidencial
28 de abril del 2020
Estado de Maryland, Condado de Prince George's
Papeleta del Sin Partido

Instructions
Instrucciones

Making Selections
Como Marcar sus
Selecciones



Fill in the oval to the left of the name of your choice. You must blacken the oval completely, and do not make any marks outside of the oval. You do not have to vote in every race.

Llene el óvalo a la izquierda del nombre de su selección. Debe rellenar completamente el óvalo. No haga ninguna marca fuera del óvalo. No tiene que votar en cada contienda.



Do not cross out or erase, or your vote may not count. If you make a mistake or a stray mark, you may ask for a new ballot.

No tache o borre su voto. Si comete un error o hace una marca demás, pueda solicitar una nueva papeleta.

Board of Education
District 7
Vote for 1

Junta de Educación
Distrito 7
Vote por 1

- Alexis Nicole Branch**
- Kenneth F. Harris, II**
- K. Alexander Wallace**

End of Ballot
Fin de la Papeleta

