



# Inscripción Abierta

✕ 1 de noviembre de 2017 – 15 de diciembre de 2017 ✕

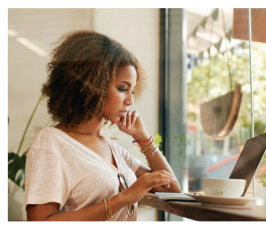


## ¿Usted está inscrito en cobertura médica?

Si usted tiene entre 18 a 64 años de edad, y vive dentro del condado de Prince George, usted puede inscribirse en una cobertura médica por el "Maryland Health Connection," el mercado de seguros médicos del estado. Existe una variedad de seguros disponible dentro del mercado de seguros de salud. Existen créditos fiscales y descuentos para bajar el costo. 9 de cada 10 residentes de Maryland califican. Evite las multas de los impuestos de 2017. ¡Investigue y haga comparaciones de los seguros médicos hoy! Puede inscribirse en Medicaid y el programa de Maryland Children's Health (MCHP) durante todo el año.

### La inscripción es fácil, usted necesita lo siguiente:

- » Identificación emitida por el gobierno con su fecha de nacimiento
- » Número del Seguro Social
- » Documentos de inmigración/ciudadanía (para algunos residentes)
- » Si usted trabaja, información del empleador y los ingresos de usted. Colillas de cheque, las formas W-2, declaraciones de impuestos o salarios
- » Números de póliza de algún seguro médico



## COMO INSCRIBIRSE

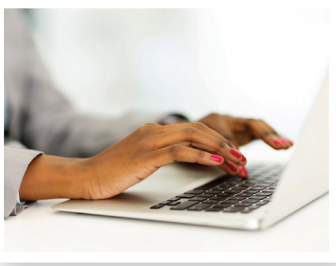
En línea: **MarylandHealthConnection.gov**

Llame al: **1-855-642-8572** Línea gratuita; Llamada de telefonía de texto gratuita; **TTY 1-855-642-8573**

Para una lista de sitios dentro del condado de Prince George que proporciona servicio en persona visite a **www.PGCHHealthConnect.org** o llame al **301-927-4500**

Utilice la nueva aplicación móvil "MHC Mobile App" para seleccionar seguros médicos y cargar archivos. Esta aplicación móvil está disponible gratuitamente en las tiendas móviles. Una lista de sitios dentro del condado de Prince George está disponible en el otro lado de esta página.





## Lista de Sitios Para Inscripciones Dentro del Condado de Prince George

(Por favor presta atención a los horarios donde se requieren citas y donde no se requieren citas)

### DEPARTMENT OF SOCIAL SERVICES SITES (No requiere cita, por orden de llegada)

#### Hyattsville

6505 Belcrest Road, Hyattsville  
Monday-Friday: 8 a.m. – 4 p.m.

#### Landover

425 Brightseat Road, Landover  
Monday-Friday: 8 a.m. – 4 p.m.

#### Temple Hills

4235 28th Avenue, Temple Hills  
Monday-Friday: 8 a.m. – 4 p.m.

#### Health Department

(No requiere cita, por orden de llegada)

#### Maryland Children's Health Program (MCHP)

425 Brightseat Road, Landover  
Monday-Friday: 8 a.m. – 3:30 p.m.

### COMMUNITY-BASED SITES

#### CASA (Un cita es requerida)

8151 15th Avenue, Hyattsville  
301-270-8432 or 240-270-1318  
Monday-Friday: 8 a.m. – 5 p.m.

#### Sowing Empowerment & Economic Development, Inc. (SEED) (Un cita es requerida)

6201 Riverdale Road, Suite 200, Riverdale  
301-458-9808 – to schedule appointment  
Monday 9 a.m. – 3 p.m. (Walk-in)  
Tuesday 10 a.m. – 3 p.m.  
Wednesday and Thursday 9 a.m. – 12 p.m.

### PGC HEALTH CONNECT STOREFRONT ENROLLMENT SITES

#### Hampton Mall (Un cita es requerida)

9109 Central Avenue, Capitol Heights  
240-719-2167 (Appointment)  
Monday – Friday: 9 a.m. – 4 p.m.  
After Oct. 16, 2017– Closed on Monday  
Tuesday – Friday: 9 a.m. – 4 p.m.  
Wednesday: 9 a.m. – 7 p.m. (Walk-in)  
Saturday: 10 a.m. – 3 p.m.

#### LaUnion Mall

(No requiere cita, por orden de llegada)

#### Langley Park Multi-Service Center

1401 East University Boulevard / Suite G1  
Hyattsville, MD 20783  
Monday – Friday: 9 a.m. – 4 p.m.  
After Oct. 16, 2017– Closed on Friday  
Monday – Wednesday: 9 a.m. – 4 p.m.  
Thursday: 9 a.m. – 7 p.m.  
Saturday: 10 a.m. – 3 p.m.

**PGC Health Connect  
Call Center  
301-927-4500  
Monday – Friday  
8:30 -4:30**

Prince George's County Health Connect complies with applicable Federal civil rights laws and does not discriminate on the basis of race, color, national origin, age, disability, or sex.

Prince George's County Health Connect cumple con las leyes federales de derechos civiles aplicables y no discrimina por motivos de raza, color, nacionalidad, edad, discapacidad o sexo.

Prince George's County Health Connect est en conformité avec la loi fédérale de droit civil et ne fait pas de discrimination en matière de race, genre, nationalité d'origine, invalidité ou age.

Help is available in your language: 1-855-642-8572 (TTY: 1-855-642-8573). These services are available for free.

Hay ayuda disponible en su idioma: 1-855-642-8572 (TTY: 1-855-642-8573). Estos servicios están disponibles gratis.

L'aide est disponible dans votre langue: 1-855-642-8572 (TTY: 1-855-642-8573). Ces services sont disponibles gratuitement.



Rushern L. Baker, III  
County Executive



Prince George's County  
Department of Social Services



[www.PGCHealthConnect.org](http://www.PGCHealthConnect.org)



[www.facebook.com/PGCHealthConnect.org](https://www.facebook.com/PGCHealthConnect.org)



@PGHealthConnect