

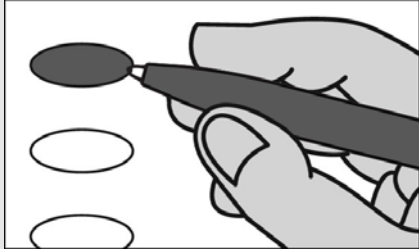
**Official Ballot**  
**2018 Gubernatorial Primary Election**  
**June 26, 2018**  
**State of Maryland, Prince George's County**  
**Republican Ballot**

**BS REP 38**

Papeleta Electoral Oficial  
 2018 Elección Primaria Gubernamental  
 26 de junio del 2018  
 Estado de Maryland, Condado de Prince George's  
 Papeleta del Partido Republicano

**Instructions**  
**Instrucciones**

**Making Selections**  
**Como Marcar sus Selecciones**



Fill in the oval to the left of the name of your choice. You must blacken the oval completely, and do not make any marks outside of the oval. You do not have to vote in every race.

Llene el óvalo a la izquierda del nombre de su selección. Debe rellenar completamente el óvalo. No haga ninguna marca fuera del óvalo. No tiene que votar en cada contienda.



Do not cross out or erase, or your vote may not count. If you make a mistake or a stray mark, you may ask for a new ballot.

No tache o borre su voto. Si comete un error o hace una marca demás, puede solicitar una nueva papeleta.

**Governor / Lt. Governor**  
**Vote for 1**  
 Gobernador / Vicegobernador  
 Vote por 1

**Larry Hogan**  
 and/  
**Boyd K. Rutherford**  
 Unopposed/Sin Oponente

**Comptroller**  
**Vote for 1**  
 Contralor  
 Vote por 1

**Anjali Reed Phukan**  
 Unopposed/Sin Oponente

**Attorney General**  
**Vote for 1**  
 Procurador General  
 Vote por 1

**Craig Wolf**  
 Unopposed/Sin Oponente

**U.S. Senator**  
**Vote for 1**  
 Senador de EE.UU.  
 Vote por 1

- Tony Campbell**
- Chris Chaffee**
- Evan M. Cronhardt**
- Nnabu Eze**
- John R. Graziani**
- Christina J. Grigorian**
- Albert Binyahmin Howard**
- Bill Krehnbrink**
- Gerald I. Smith, Jr.**
- Blaine Taylor**
- Brian Charles Vaeth**

**Representative in Congress**  
**District 4**  
**Vote for 1**  
 Representante en el Congreso  
 Distrito 4  
 Vote por 1

**George McDermott**  
 Unopposed/Sin Oponente

**State Senator**  
**District 47**  
**Vote for 1**  
 Senador Estatal  
 Distrito 47  
 Vote por 1

**Fred Price, Jr.**  
 Unopposed/Sin Oponente

**County Executive**  
**Vote for 1**  
 Ejecutivo del Condado  
 Vote por 1

**Jerry J. Mathis**  
 Unopposed/Sin Oponente

**County Council At Large**  
**Vote for up to 2**  
 Miembro del Concejo  
 Representando el Condado  
 Vote hasta por 2

**Felicia Folarin**  
 Unopposed/Sin Oponente

**Nomination Vacant**  
 /Nominación Vacante

**Judge of the Circuit Court**  
**Circuit 7**  
**Vote for up to 6**  
 Juez de la Corte de Circuito  
 Circuito 7  
 Vote hasta por 6

**Tiffany H. Anderson**  
 Unopposed/Sin Oponente

**Robin Bright**  
 Unopposed/Sin Oponente

**Peter Killough**  
 Unopposed/Sin Oponente

**William Snoddy**  
 Unopposed/Sin Oponente

**Sean D. Wallace**  
 Unopposed/Sin Oponente

**Judy Lynn Woodall**  
 Unopposed/Sin Oponente

**Republican Central**  
**Committee**  
**District 47**  
**Vote for up to 2**  
 Comité Central Republicano  
 Distrito 47  
 Vote hasta por 2

**Lucille Gaither**  
 Unopposed/Sin Oponente

**Alessandro Silverio**  
**Pacheco**  
 Unopposed/Sin Oponente

**End of Ballot**  
 Fin de la Papeleta



