

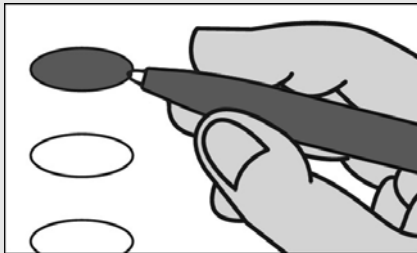
**Official Ballot  
Special Primary Election  
State of Maryland, Prince George's County  
January 4, 2022  
Democratic Ballot**

**BS DEM 1**

Papeleta Electoral Oficial  
Elección Primaria Especial  
Estado de Maryland, Condado de Prince George's  
January 4, 2022  
Papeleta Demócrata

**Instructions  
Instrucciones**

**Making Selections  
Seleccionando**



**Fill in the oval to the left of the name of your choice. You must blacken the oval completely, and do not make any marks outside of the oval. You do not have to vote in every race.**

Llene el óvalo a la izquierda del nombre de su selección. Debe rellenar el óvalo completamente y no haga ninguna marca fuera del óvalo. No tiene que votar en cada contienda.



**Do not cross out or erase, or your vote may not count. If you make a mistake or a stray mark, you may ask for a new ballot.**

No debe tachar o borrar, o su voto no se contará. Si comete un error o hace una marca demás, pueda solicitar una nueva papeleta.

**County Council  
District 8  
Vote for 1  
Concejo del Condado  
Distrito 8  
Vote por Uno**

- Edward Burroughs, III**
- Sidney Gibson**
- Tony Knotts**
- Jerry J. Mathis**
- Marjorie Smith**
- Vernon Wade**

**End of Ballot  
Fin de la Papeleta**



Proof